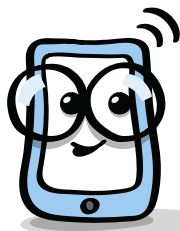


Proč třídít vysloužilé elektro?

Víš, že drtivá většina materiálu ve starém elektrozařízení může sloužit dál? **Spočítej si**, kolik procent materiálů lze **recyklovat!**



$$3 \text{ light bulbs} + 3 \text{ light bulbs} + 3 \text{ light bulbs} = 15$$

$$1 \text{ washing machine} - 2 \text{ light bulbs} = 10$$

$$2 \text{ washing machines} \div 1 \text{ light bulb} = 1 \text{ mug}$$

$$2 \text{ light bulbs} + 2 \text{ washing machines} + 1 \text{ light bulb} \times 1 \text{ mug} = ?$$

Zahraj si i naši hru Zrecykluj to!



ekolamp

MYSLÍME EKOLOGICKY. NA BUDOUCNOST