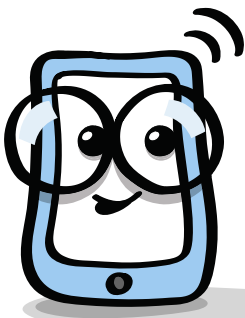


Proč třídít vysloužilé elektro?

Víš, že drtivá většina materiálu ve starém elektrozařízení může sloužit dál? **Spočítej si**, kolik procent materiálů lze **recyklovat!**



$$\text{lightbulb} + \text{lightbulb} + \text{lightbulb} = 15$$

$$\text{washing machine} - \text{lightbulb} = 10$$

$$\text{washing machine} \div \text{lightbulb} = \text{beer mug}$$

$$\text{lightbulb} + \text{washing machine} + \text{lightbulb} \times \text{beer mug} = ?$$

Zahraj si i naši hru Zrecykluj to!



ekolamp

MYSLÍME EKOLOGICKY. NA BUDOUCNOST