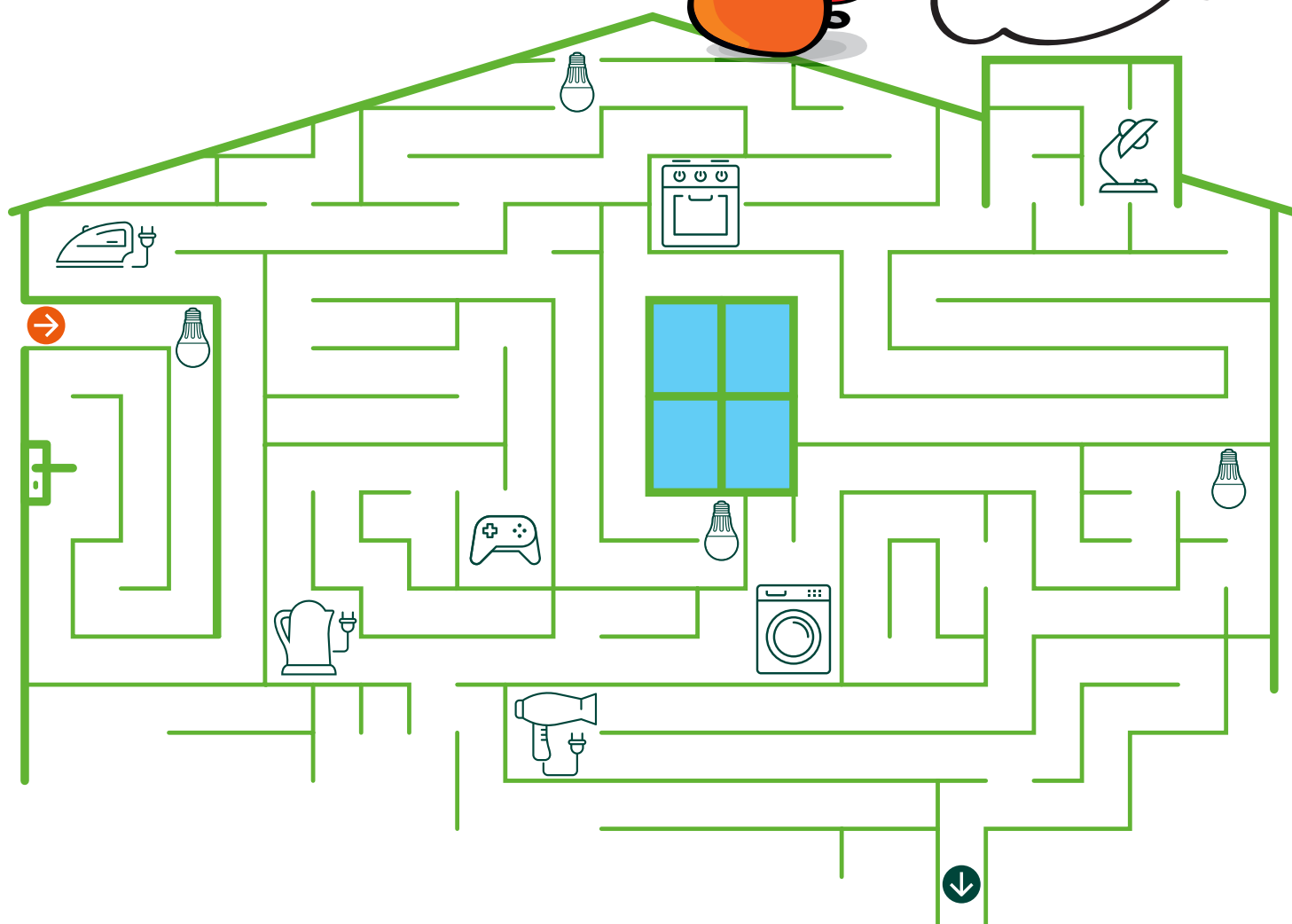




Kam patří vysloužilá elektrozařízení?

Vysloužilá elektrozařízení lze odnést na jakémkoliv sběrném místě. Nejčastěji jsou ve sběrných dvorech obcí nebo v prodejních s elektrem.

Projdi dům a posbírej všechna elektrozařízení určená k recyklaci.



Zahraj si i naši hru Zrecykluj to!



ekolamp

MYSLÍME EKOLOGICKY. NA BUDOUCNOST