

Metodika objednávání odvozu použitých osvětlovacích zařízení

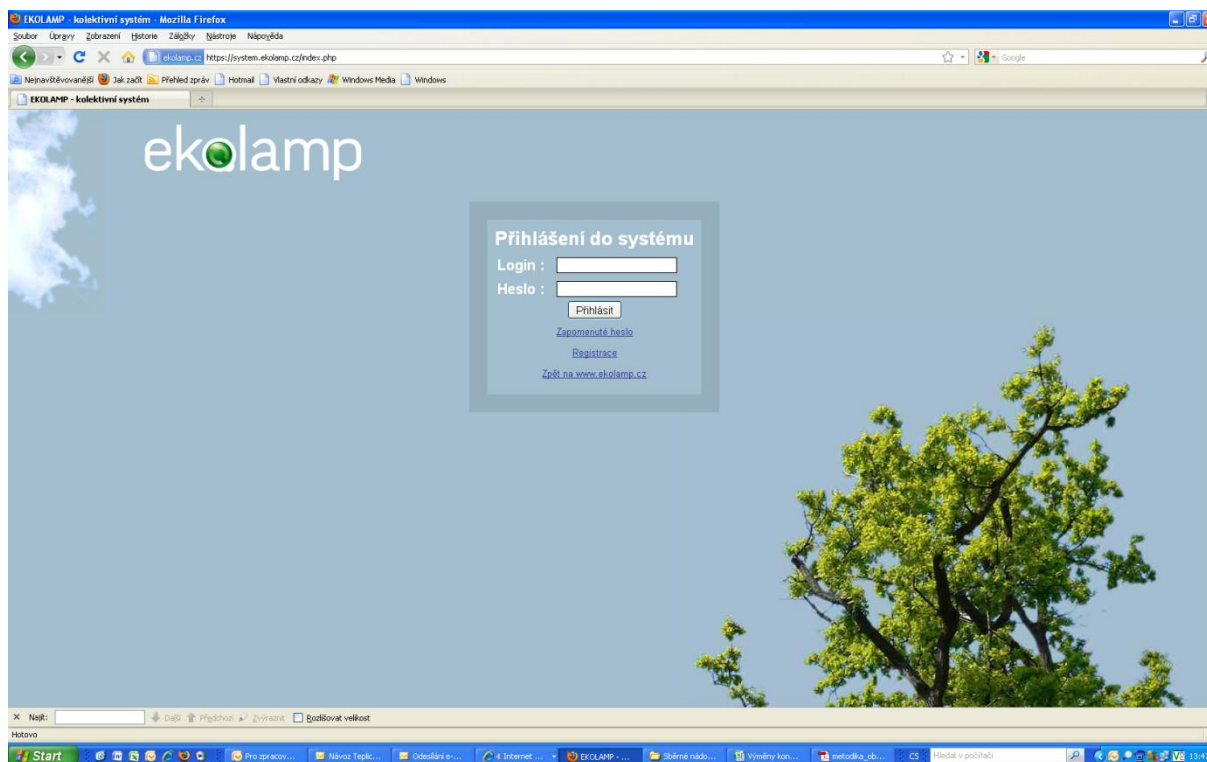
1. Přihlášení do informačního systému.

Na jakékoliv stránce www.ekolamp.cz po vstupu do systému zadejte své přihlašovací údaje – login a heslo a klikněte na „Přihlásit“ pro vstup do informačního systému. Pokud jste přihlašovací údaje neobdrželi na svůj e-mail, kontaktujte prosím provozní oddělení kolektivního systému EKOLAMP.

Pokud jste výrobce či dovozce zapojený do kolektivního systému EKOLAMP pouze prostřednictvím Smlouvy o účasti, pro objednání odvozu budete potřebovat jiné přihlašovací údaje, než kterými se přihlašujete při zadávání měsíčních výkazů o množství výrobků nově uvedených na trh. Před prvním objednáním kontaktujte provozní oddělení kolektivního systému EKOLAMP.

Kontaktní osoba pro informační systém:

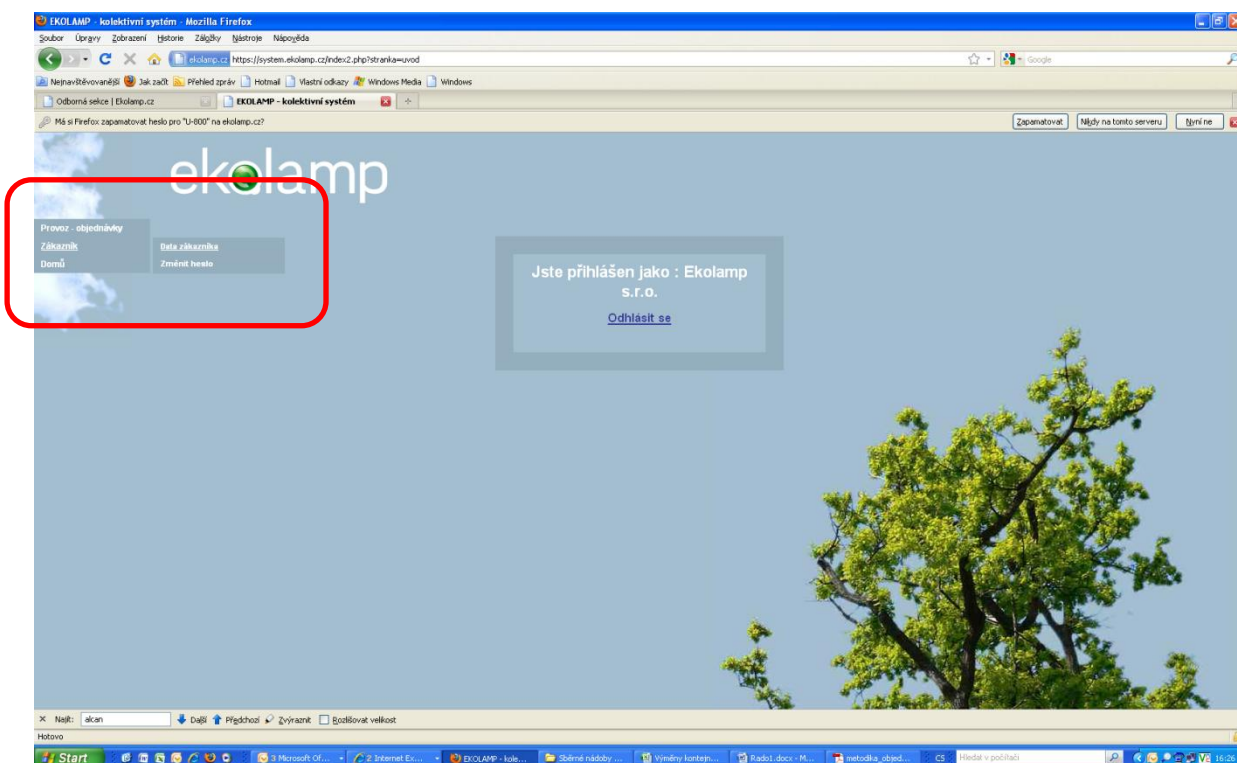
Mgr. Jana Eklová, e-mail: eklova@ekolamp.cz, mobil: 731 549 822



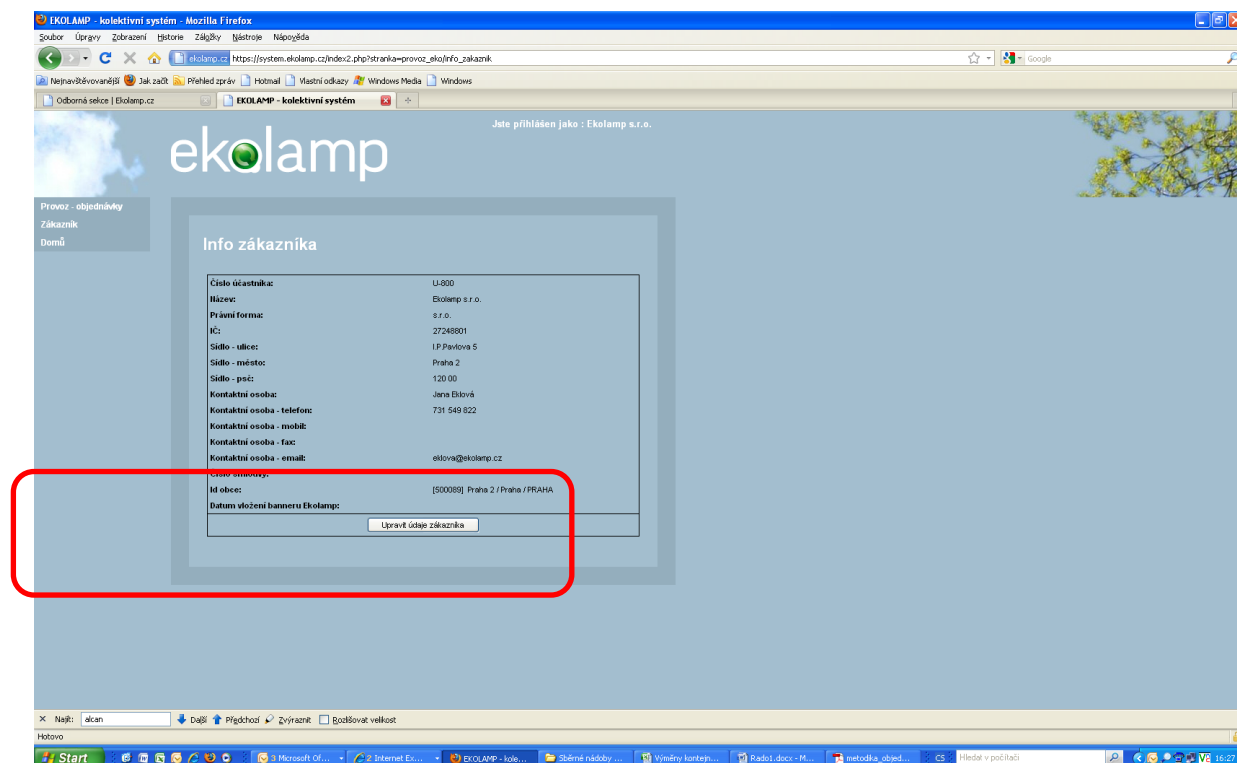
2. Kontrola registračních údajů

Před prvním objednáním, prosím, zkontrolujte Vaše registrační údaje. Chybné údaje opravte, chybějící údaje doplňte.

V levém menu zvolte *Zákazník – Data Zákazníka*



Přejděte do tabulky s údaji o Vaší provozovně. Pro úpravu či doplnění údajů kliknete na tlačítko „Upravit údaje zákazníka“, které je umístěno ve spodní části stránky.



Opravené údaje uložíte kliknutím na tlačítko „Uložit upravené údaje“, které je umístěno ve spodní části stránky. Je důležité, aby registrační data byla aktualizována, protože jsou automaticky vyplňována do objednávky (viz 3. bod – Objednání odvozu).

The screenshot shows the 'Info zákazníka' form in the EKO LAMP system. The form contains the following fields:

- Číslo účastníka: U-800
- Název: Ekolamp s.r.o.
- Právní forma: s.r.o.
- IČ: 27248801
- Štáto - ulice: P. Právlova 5
- Štáto - město: Praha 2
- Štáto - psč: 120 00
- Kontaktní osoba: Jana Etková
- Kontaktní osoba - telefon: 731 549 822
- Kontaktní osoba - mobil:
- Kontaktní osoba - fax:
- Kontaktní osoba - email: ekolamp@ekolamp.cz
- Číslo smlouvy:
- Id obce: [500089] Praha 2 / Praha / PRAHA
- Datum vložení banneru Ekolamp: [] Vymazat hodnotu

The 'Uložit upravené údaje' button is highlighted with a red box.

3. Objednání odvozu

Pro objednání odvozu zvolte v levém menu: *Informační systém – Provoz-objednávky – Nová objednávka*.

The screenshot shows the left navigation menu of the EKO LAMP website. The menu items are:

- Provoz - objednávky
- Zákazník
- Domů
- Nová objednávka
- Odečtené objednávky
- Seznam 017

The 'Nová objednávka' link is highlighted with a red box. The main content area shows 'Jste přihlášen jako : Praha 16' and a link to 'Odhlásit se'.

Objednávka odvozu použitých osvětlovacích zařízení se skládá ze 4 částí. Všechny tyto části tvoří jediný formulář.

a) **Objednatel odvozu** – zde jsou automaticky vyplněny údaje zadané při registraci do informačního systému. Tyto údaje není možné v objednávce změnit.

Objednatel odvozu	
Číslo odvozu	000
Název nebo přímé	000
Adresa	Karafátová 10, Praha 10, 10000
Kontaktní osoba	Dáča Bezručová
Telefon, e-mail	454.7604@navipro.cz

b) **Místo odvozu** – zde jsou rovněž automaticky předvyplněny údaje z registrace. Tyto údaje je možné editovat a to v případě, že místo odvozu není totožné s místem provozovny objednatele. Tímto způsobem můžete zadávat objednávky odvozu od svého zákazníka, který není smluvním partnerem KS EKOLAMP (tzv. individuální odvoz).

Místo odvozu (pokud není shodné s adresou objednatele odvozu)	
Název nebo přímé	0-000
Adresa	Karafátová 10, Praha 10, 10000
Kontaktní osoba	Dáča Bezručová
Telefon, e-mail	454.7604@navipro.cz

c) **Specifikace objednávky**

v případě, že chcete objednat **odvoz jednoho nebo více naplněných kontejneru**, zaškrtnete odpovídající čísla v objednávce (1). Pokud se Vám však správná čísla kontejnerů k zaškrtnutí nenabízejí, prosím, nezaškrťvejte žádná políčka a správná čísla kontejnerů vypište do poznámky ve spodní části objednávky. Zaškrtnutím nesprávných čísel se komplikuje zpracování objednávky.

Pokud chcete objednat **odvoz světelných zdrojů v kartónových krabicích**, vepište do příslušné kolonky počet krabic (2).

Objednání **odvozu světelných zdrojů na paletách či v jiném shromažďovacím prostředku** provedete vyplněním specifikace odvozného množství do kolonky jiný.

Pro objednání **odvozu svítidel** vypište příslušné údaje do části označené Svítidla (3).

d) **Odeslání objednávky** – datum objednání je vyplněno automaticky. Objednávku odešlete kliknutím na „Odeslat objednávku“. Eventuální požadavek na jiný počet prázdných nádob, uveďte toto poznámky. (4).

Specifikace objednávky :

Ukaži vše označením pro zobrazení

Řešení kontroly na záhlaví pracovní 100x100x100mm

1 - materiální číslo kontroly CZ1000 /

Řešení kontroly na dopravní záhlaví a výřezky pracovní 70x70x100mm

2 - materiální číslo kontroly CZ2000 /

Řešení kontroly na záhlaví pracovní 100x100x100mm

3 - materiální číslo kontroly nemáte přikázan žádný kontroly

Řešení kontroly na průmyslová zařízení pracovní 100x100x100mm

4 - materiální číslo kontroly nemáte přikázan žádný kontroly

Kartónová krabice na záhlaví pracovní 100x100x100mm ks

Kartónová krabice na dopravní záhlaví a výřezky pracovní 100x100x100mm ks

Objekt

Materiální kód univerzální kontroly ks

UVTĚLKA	Podle ks	kg	přesahující materiál
vstříkání	<input type="text"/>	<input type="text"/>	
vstříkání záhlaví	<input type="text"/>	<input type="text"/>	
na postelích	<input type="text"/>	<input type="text"/>	
vstříkání	<input type="text"/>	<input type="text"/>	
na postelích	<input type="text"/>	<input type="text"/>	

Ukaži vše označením pro zobrazení

Ukaži kontroly přídavné materiál: 000, 000, 000 (včetně 000) (přídavné výřezky 000, 000) materiál (včetně)

13.07.2011

Prozámky :

Co se s objednávkou děje dál:

Vámi odeslaná objednávka je doručena do EKOLAMPu, kde je dispečerem bez průtahů přidělena smluvnímu přepravci, který je povinen **přijetí objednávky potvrdit do 2 pracovních dnů**. O potvrzení přijetí objednávky jste informováni e-mailem.

Do 8 pracovních dnů je smluvní přepravce povinen provést odvoz osvětlovacích zařízení. O termínu odvozu Vás musí přepravce informovat minimálně 2 dny Před plánovaným termínem odvozu. Informaci o přidělení termínu obdržíte na svůj e-mail.

V případě, že Vám přidělený termín nevyhovuje, obraťte se neprodleně na provozní oddělení KS EKOLAMP, aby bylo možné odvoz pozastavit a naplánovat nový termín.

Přehled odeslaných objednávek v informačním systému naleznete v menu: *Provoz - objednávky – Odeslané objednávky*. Zde rovněž naleznete jak datum potvrzení přijetí objednávky, tak i přidělený termín odvozu. V přehledu objednávek si můžete zároveň prohlédnout formuláře Q12 k jednotlivým odvozům.