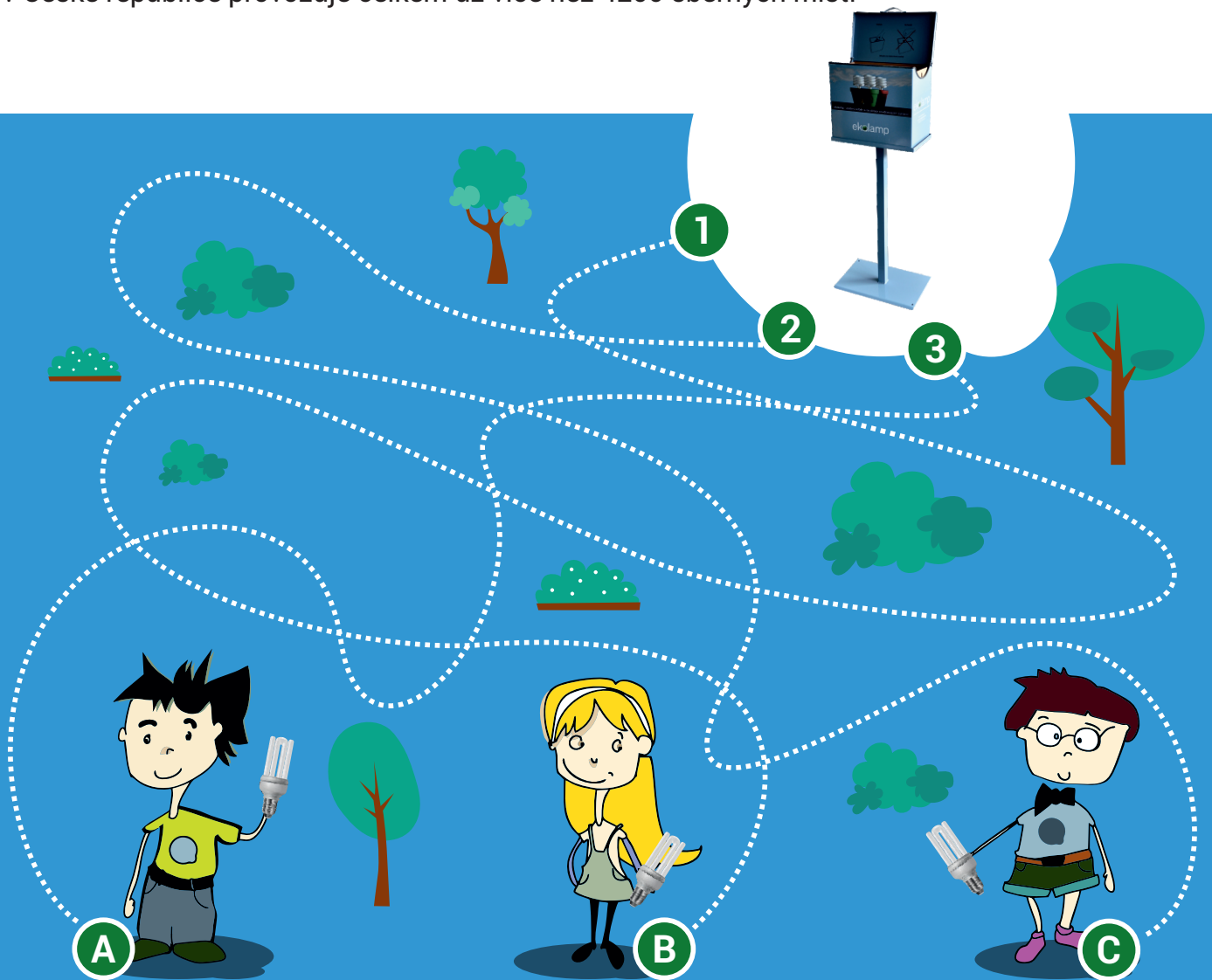




# Najdi cestu s úsporkou do sběrného boxu ekolamp

Pomoz kamarádům Světlaně, Neonovi a Lumiérovi najít správnou cestu do sběrného boxu, kam vysloužilé zářivky patří.

Každá zářivka totiž obsahuje nepatrné množství rtuti, která je nebezpečná pro životní prostředí a musí se zlikvidovat ekologicky. Opravdový sběrný box najdeš na městském úřadě, v každém větším obchodě, nebo prodejně s elektronikou. Společnost EKOLAMP v České republice provozuje celkem už více než 4200 sběrných míst.



A .....

B .....

C .....

ekolamp