



Najdi cestu s úsporkou do sběrného boxu

ekolamp

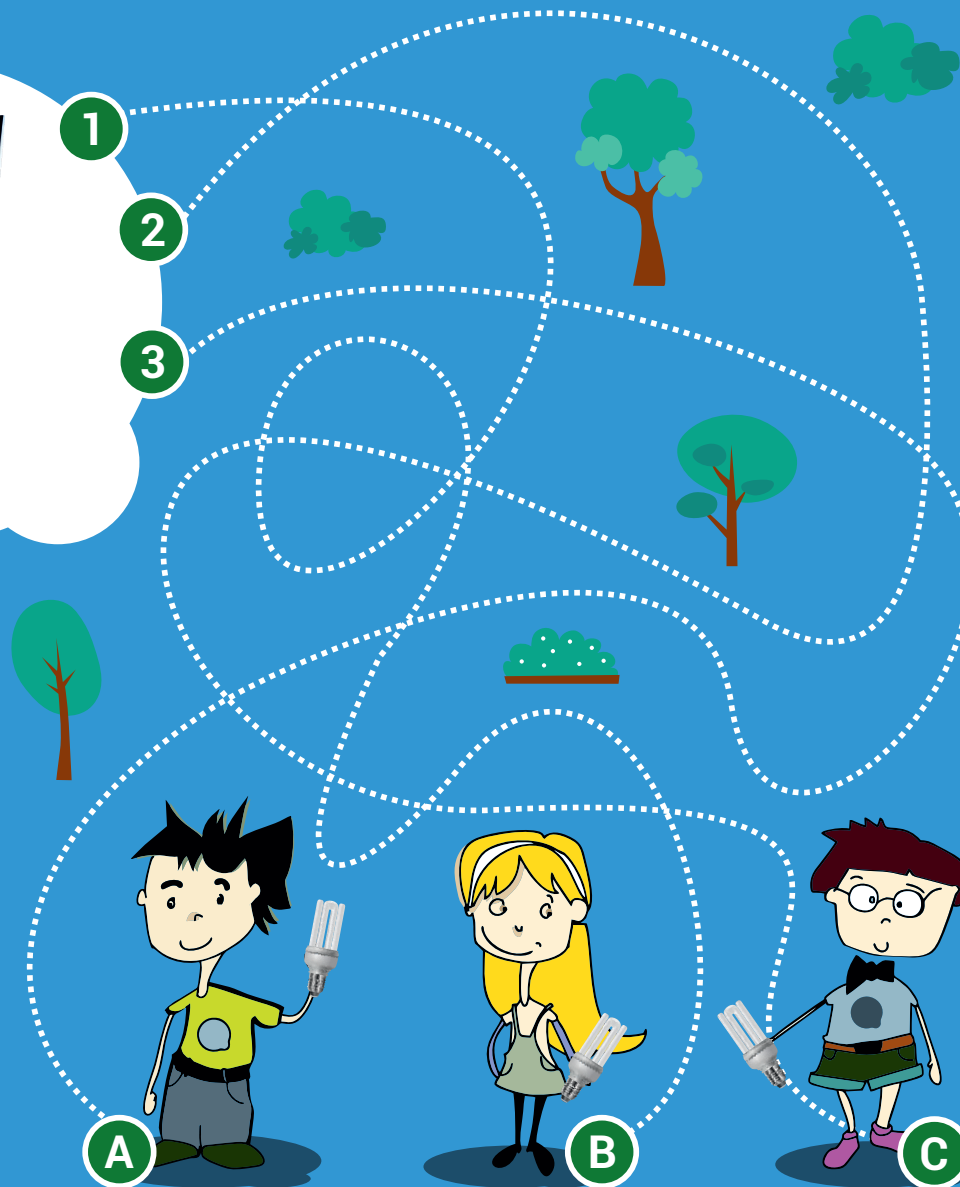
Pomoz kamarádům Světlaně,
Neonovi a Lumiérovi najít správnou
cestu do sběrného boxu,
kam vysloužilé zářivky patří.

Každá zářivka totiž obsahuje nepatrné množství rtuti, která je nebezpečná pro životní prostředí a musí se zlikvidovat ekologicky. Opravdový sběrný box najdeš na městském úřadě, v každém větším obchodě, nebo prodejně s elektronikou. Společnost EKOLAMP v České republice provozuje celkem už více než 4200 sběrných míst.

A

B

C



ekolamp