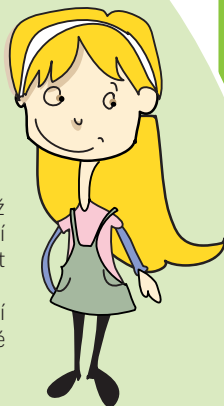


ekolamp

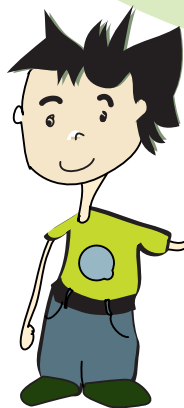
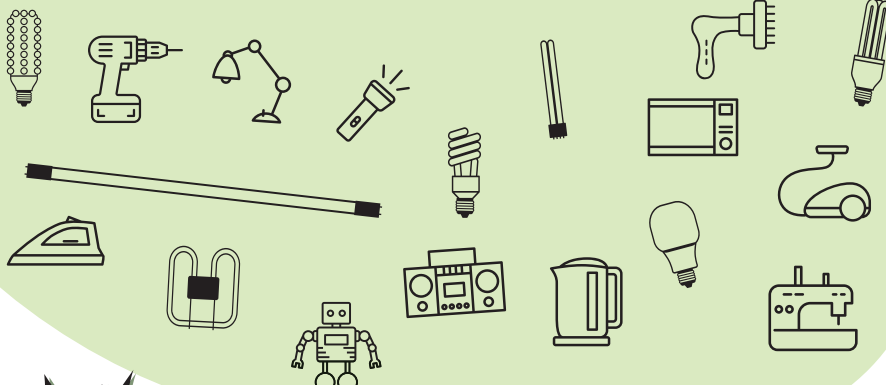
Víš, kam co patří?

Vyhodit rozbitou ledničku nebo pračku k popelnici by vás asi nenapadlo. Když doslouží, odvezete je rovnou do sběrného dvora. Do směsného odpadu ale nepatří ani malé domácí elektrospotřebiče nebo úsporné žárovky. I ty je potřeba vytrídít a předat na místo zpětného odběru.

Znovu využít je možné téměř všechny materiály, ze kterých jsou elektrozařízení vyrobena – například kovy, sklo a plasty. Některá elektrozařízení obsahují i škodlivé látky, které díky recyklaci neuniknou do přírody.



Spoj spotřebiče a světelné zdroje se správnou sběrnou nádobou společnosti EKOLAMP. Vyber, co patří do kontejnerů na světelné zdroje a co do sběrného vaku na malé elektro.



ekolamp

Správně řešeni:
Do sběrného vaku patří vrtáčka, žehlička, lampička, rucí svítilna, robot, rádio, fén, rychlovarná konvice, mikrovlnná trouba, vysavač a síť stroj. Vše ostatní (světelné zdroje) patří do kontejnerů.